

Antavlor till Rudbergs släkträd

IIB

Peter (Petter) Borén, född 1740, död 1800-07-12. Peter tjänstgjorde bl.a. som livkusk hos Axel von Fersen på Ljung som livkusk till 1776, när han skrevs in som ryttare vid Östgöta kavalleri, Ruda 30 och byter namn till Hercules. Gift med Gustava **Kristina** Börjesdotter född 1736 död 1813.

IIB1

Anna **Beata**, född 1767-01-05, död 1768-02-11. Dotter till Peter och Kristina.

IIB2

Anna Katarina, född 1769. Dotter till Peter och Kristina.

IIB3

Peter, född 1770. Son till Peter och Kristina.

IIB4

Andreas (Anders), född 1774. Son till Peter och Kristina.

IIB5

Lars Peter Hercules född 1778-06-25 i Brunneby, död 1858-01-16 på fattighuset i Brunneby. Skrivs in i mars 1801 för samma rote som sin far (Ruda 30) och byter namn till Rudberg efter huvudgården Ruda. Gift 1o med **Maja** Nilsdotter född 1780-09-18 död 1818-08-19**. Gift 2o 1819 med **Katarina** (Karolina) Andersdotter född 1785 död 1842. Son till Peter och Kristina

IIB5A

Karl Gustav, född 1805-08-07 i Brunneby. Son till Lars och Maja.

IIB5B

Anna Charlotta (Lotta), född 1811-02-17 i Brunneby. Gift 1839 med livgrenadjären **Karl Gustav** Sand. Dotter till Lars och Maja.

IIB5C

Anders Fredric, född 1813-04-23 i Brunneby, död 1824-11-15. Son till Lars och Maja.

II:B5D

Lars Peter, född 1816-07-26 i Brunneby. Död 1817. Son till Lars och Maja.

IIB5E

***Nils Peter**, född 1818-08-18 Död 1819-03-06 i Brunneby. Gift med Brita Maja Karlsdotter, född 1822-02-04 i Brunneby. Son till Lars och Maja.

IIB5F

*Lars **Henrik (Hindric)**, född 1818-08-19 i Brunneby. Död 1818-08-19. Son till Lars och Maja.

IIB5G

Nils Petter, född 1802 i Brunneby. Son till Lars och Maja.

IIB5H

Beata Stina, född 1804, Död 1804 i Brunneby. Dotter till Lars och Maja.

*Enligt Marie Sigvardsson är Nils Peter IIB5E fader till Carl Reinhold.

**När Maja dog i barnsäng fanns 8 av hennes barn i livet.

¹
1:a Livgrenadjärregementets 7:e kompani. Senare Esplunda stamrote 1½ mantal¹ och ströroten Slottet 1 mantal. Att Carl var en duglig och duktig militär visar följande anteckningar i rullorna: 27/1 1866 antagen (förberedelse för befälskola). 1870 godkänd i underbefälskola II klass, Carlsborg. Närvarande vid Oscar II:s kröning 1873. 10/6 1879 vice korpral. 26/9 1879 korpral. År 1892-04-11 förordnad till Distitionskorpral, 1894-12-01 benådad med svärdsmedalj. Efter 32 år vid regementet erhållit avsked på grund av ålder (53 år), vid generalmönstring 1898-09-08. 7/9 1895 över manskap som fyllt 50 år vid Vreta Klosters kompani af Kongl. Första livgr. Reg. (ansågs) Rudberg Tjänstbar 1897 är Carl Rudberg inskriven för Stamrote Esplunda 1½ mantal, strörote Slottet 1 mantal. 8/9 1898 avsked. Enligt rulla mätte Carl 6 fot = 1.78. (Gårdatal, hemmantal, förr mått för skatteförmåga, som kunde försörja en bonde med hushåll)



Anna Charlotta & Carl Reinhold i distinktionskorpralsuniform & svärdsmedalj, troligen dec. 1894.

II:B5D1

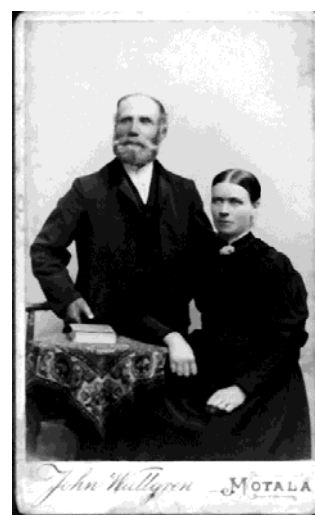
Carl Reinhold, född 1845-05-03 i Ledberg (senare Ulfåsa, Ask, Älvestad). Död 1917-03-12 och begravd i Fornåsa (78 år i åderförkalkning). Carl gick i sin farfars fotspår, inskriven 21 år gammal 1866-01-27 vid rote 100 Fornåsa. Sedermera fjärdingsman och hemmansägare (Slottets Västergård). Gift 1866-08-26, med **Anna Charlotta**, Karlsdotter född 1841-12-28 i Fornåsa. Död 1919-07-26, i Fornåsa, 71 år. Makarna begravda i Fornåsa. Son till Nils Peter och Britta Maja

II:B5D1A

Axel Reinhold, född 1878-12-09 i Fornåsa. Död 1926 i äggvita 48 år gammal (begravd i Fornåsa). Började som militär, inskriven 20 år gammal under namnet **Nordén** den 1898-01-21, Stamrote 62 Wägerstad¹ Gift 1907 med Charlotta **Hilma** Amalia Ek född 1887-08-08 i Skeppsås. Dotter till livgrenadjären Johan August Ek, (1860) född Fält och hans maka Hilma Seidlitz född 1860-01-28 i Normlösa. I det civila försörjde sig Axel som byslaktare och lantbrukare. Son till Carl och Anna Charlotta



Axel Reinhold som nybliven korpral i Norrköping 1901.



Axels svärföräldrar Johan August Ek, (f. Fält) och Hilma (f. Seidlitz)

II:B5D1B

Hilda Charlotta f. 1866-02-21 i Fornåsa

II:B5D1C

Karl Albert f. 1868-02-27 i Fornåsa död 1868-02-27

II:B5D1D

August Theodor f. 1872-09-09 i Fornåsa

II:B5D1E

Augusta Wilhelmina, född 1870-09-11 i Fornåsa. Död? Gift med förman **Oscar** Martin Hector f..... i Klockrike död1932-06-16 i Stockholm begravd i Gustav Vasa columbarium nisch 1516. Dotter till Carl Reinhold och Anna Charlotta

II:B5D1F

Edvard Walfrid Rudberg-Strand f. 1875-09-11 i Fornåsa. Konfirmerad 1890-06-07 i Ask. Tolv år som livgrenadjär i Linköping, därefter torpare i ett 40-tal år, på Larstorp, Vinnerstad Prästgård. Död 1952-01-21 Lasarett (Påkörd av en tankbil när han skulle gå över vägen efter vatten dog en halvtimme efter att han kommit in på Vadstena lasarettet). Begravd 1952-01-27 i Fornåsa. Gift med **Ida** Charlotta Andersson-Johansson f. 1875-03-13, död 1958-06-15 (konfirmerad 1889-06-22), begravd: 1958-06-19 i Fornåsa. (Idas dotter Julia Elisabeth, född 1895-03-11 i Ekebyborna, utom äktenskapet. (Axel Emil Grönkvist, f. 1876 i Brunneby har tagit på sig faderskapet) gift med Erik Berg, ä. Barnlöst, avflyttad till USA. Son till Carl och Anna Charlotta (syster till Ida Charlottas mor).

Tabell 3

Karl **Ivan** Reinhold Nordén, född 1909-01-09 i Fornåsa, död 1988-09-23, begravd i Vadstena. Gift 1932-03-15 i Ekebyborna Prästgård med **Svea** Albertina född Danielsson från Österstad. Utbildad till mjölkprovningsassistent. Ivan gjorde militärtjänst vid infanteriet, var en mycket aktiv kommunalpolitiker och ordförande inom den nybildade storkommunen Östgöta Dahl. Vid kommunens sammanslagning med Vadstena var Ivan dess förste ordförande (1967-70). Han hade flera förtroendeposter bl. a. förmyndare, nämndeman, kyrkvård i Strå kyrka, flera styrelseuppdrag och satt i Birgittas sjukhus utskrivningsnämnd. Son till Axel och Hilma.



Ingrid och Ivan i unga år

Tabell 3A

Sven **Olof** (Olle) Reinhold, född 1929-08-29 i Vistena E-län, död.2010-02-18. Döpt i sin mormors hem Svensro. Efter realskola, lantmannaskola och militärtjänst, vidtog lantbrukstudier i Minnesota, USA. Gift 1954-12-18 i Strå Kyrka med **Marianne** Samuelsson från Vadstena. Son till Ivan och Svea.

Tabell 3A1

Björn Olof Reinhold, född 1955-06-22 i Vadstena. Döpt 1955-11-13 i Eketorp, S:t Pär förs. Gift 1984-04-21 med **Gerd** Wall från Rolfstorp, Varberg, äktenskapet upplöst. Efter naturvetenskapliga linjen på gymnasiet i Motala och driftledarkurs i Vreta Kloster samt 2 årig lantbruksutbildning Bollerups lantbruksskola. Björn är lantbrukare och bor på Eketorp. Son till Olle och Marianne.

Tabell 3A1A

Rickard Olof Johan, född 1977-09-26 i Linköping. Döpt 1:a advent 1977 i Vadstena klosterkyrka. Efter naturvetenskapliga studier vid gymnasiet i Motala fortsatte Rickard studera vid Göteborgs universitet, följt av ett par år i London. Nu arbetar han som mikrobiolog i Göteborg. Sambo med Carolina Molander. Son till Björn och Gerd.

Tabell 3A1A1

Agnes f. 2008-11-08 i Göteborg. Dotter till Rickard och Carolina.

Tabell 3A1A2

Elvira f. 2010-10-25 i Göteborg. Dotter till Rickard och Carolina.

Tabell 3A1B

Eva Karin **Kristina**, född 1980-05-08 i Strå. Döpt i V:a Kedevad Strå. Kristina läste naturprogrammet på gymnasiet i Motala. Därefter har hon arbetat ett år i London. Nu läser hon mikrobiologi vid universitet i Lund. Sambo med David Folkesson från Borensberg. Dotter till Björn och Gerd.

Tabell 3A1B1

Ellen f. 2008-10-15 i Lund. Dotter till Kristina och David.

Tabell 3A1B2

Love f.2011-07-08 i Lund. Dotter till Kristina och David.

Tabell 3A2

Gunilla Ragnhild, född 1957-07-30 i Motala. Döpt 1957-11-10 i hemmet (Eketorp). Gift 1983-02-12 med läraren **Anders** Rörby från Motala. Gunilla arbetar som grundskollärare. De bor i villa i Motala. Dotter till Olle och Marianne.

Tabell 3A2A

Petter Olov Reinhold, född 1985-06-05 i Motala. Döpt i hemmet. Gift 2011- 07- med Emma Larsson från Borensberg. Son till Anders och Gunilla.

Tabell 3A2B

Karl Olov Reinhold, född 1987-07-07 i Motala. Döpt 1987-09-13 i hemmet. Son till Anders och Gunilla.

Tabell 3A3

Eva Marianne, född 1961-04-10 i Motala. Döpt 1961-07-30 i Strå kyrka. Gift 1992-02-08 i Björkhälla kyrka, Borensberg med **Jan** Lindblom från Värmdö. Jan är civilingenjör och arbetar på SAAB i Linköping. Eva är leg. sjuksköterska och arbetar på Motala lasarett, de bor i villa i Borensberg. Dotter till Olle och Marianne.

Tabell 3A3A

Johan Olof, född 1992-05-01 i Motala. Döpt 1992-08-15 i hemmet. Son till Jan och Eva

Tabell 3A3B

Anna Linnea född 1995-09-27 i Motala. Döpt 1996-01-21. Dotter till Jan och Eva

Tabell 3A4

Bengt (Bänkt) Olof Reinhold, född 1965-02-05 döpt 1965-05-09 i Strå kyrka. Sambo med **Anki** Wennberg från Vadstena. De bor i i villa i Vadstena. Son till Olle och Marianne

Tabell 3A4A

Vilma Alice Charlotta, f. 1995-06-25 döpt 1995-10-08 i Strå kyrka. Dotter till Bänkt och Anki

Tabell 3A4B

Ester Albertina, f. 1998-09-29 döpt 1998-12-06 i Strå kyrka. Dotter till Bänkt och Anki

Tabell 3B

Sven **Åke** Reinhold, född 1933-03-26 i Strå Östg. Död 2009-03-19 i Tisnarbaden, Katrineholm. Gift 1o 1958 i Strå kyrka med **Anne Marie** Jonsson från Årsunda, Sandviken. Gift 2o 1977 i Almby i kyrka med **Kerstin** Birgitta Pernemalm, Flen. Son till Ivan och Svea

Tabell 3B1

Lars **Magnus**, född 1958-10-16 i Motala. Döpt i hemmet på Kråkrisvägen, Motala. Gift med **Gabriella** Berggren, Stockholm. Efter gymnasieexamen 1977 i Katrineholm, studerade Magnus filosofi och språk, 1987 fil. kand. i nordiska språk. Paret är bosatt i Mälarhöjden, egna företagare i översättningsbranschen. Son till Åke och Anne Marie.

Tabell 3B2

Maria Elisabet, f. 1961-02-20 i Motala. Döpt 1961-07-30 i Strå kyrka. Gift 1988 i Stockholm med **Gorm** Petersén från Köpenhamn, äktenskapet upplöst 1996. Efter gymnasieexamen 1979 läste Maria mikrobiologi i Uppsala. Läkarexamen i Lund 1989, leg. Läkare i Norrköping 1992. Maria arbetar som rättspsykiater i Sundsvall och bor Uppsala. Dotter till Åke och Anne Marie.

Tabell 3B2A

Sabina, född 1988-08-27 i Lund. Dotter till Gorm och Maria. Sabina studerar int. Juridik i Washington DC.

Tabell 3B2B

Adrian, född 1990-09-07 i Norrköping. Son till Gorm och Maria. Adrian studerar i Lund.

Tabell 3B2C

Ossian, född 1994-05-07 i Växjö. Son till Gorm och Maria.

Tabell 3B3

Per **Olle**, född 1979-12-02 i Katrineholm. Döpt 1980 i Östra Vingåkers kyrka. Olle har gått det samhällsvetenskapliga programmet i Katrineholm. Olle har arbetat inom äldreomsorgen och Ericsson, bosatt i egen lägenhet i Katrineholm. Son till Åke och Kerstin.

Tabell 3B4

Karin Birgitta, född 1981-12-22 i Katrineholm. Döpt 0000-00-00 i Östra Vingåkers kyrka. Karin har läst naturvetenskap och studerat spanska vid universitetet i Malaga och Lantbruksuniversitetet i Ulltuna. Dotter till Åke och Kerstin. Sambo med Fredrik

Tabell 3C

Sven **Göran** Reinhold, född 1934-03-29 i Strå, död 2004-04-27 i Strå Östg, begravd på Vadstena Klosterkyrkogård. Gift 1960-06-23 i Fivelstad kyrka med Alice Maria (**Liss**) Leander från Fivelstad, född 1940-01-05, död 2012-01-29 i Motala. Göran är utbildad lantbrukare. De bor på Stallgården utanför Vadstena. Son till Ivan och Svea

Tabell 3C1

Alice **Marie**, född 1961-06-23 i Djurkälla Borghamn. Döpt 1961-07-30 i Strå kyrka. Gift 1992 i Karlskrona med **Claes-Göran** Einar Karlsson. Paret bor i Åtvidaberg. Dotter till Liss och Göran.

Tabell 3C1A

Alice Maria **Lovisa** född 1994-03-25. Lovisa studerar vid nationell idrott vid Vreta gymnasium i Linköping. Dotter till Claes-Göran och Marie.

Tabell 3C1A

Sven Gustav **Henrik**, född 2000-08-21. Son till Claes-Göran och Marie.

Tabell 3C2

Svea Maria **Anne Sofie**, född 1964-05-14, i Djurkälla Borghamn. döpt 1964-09-27 i Väversunda kyrka. Gift (i samma kyrka) 1987-12-19 med Bo **Thomas** Lindén, de bor i Motala. Anne Sofie är fritidspedagog. Familjen bor nu i Tanzania. Dotter till Liss och Göran.

Tabell 3C2A

Alice Maria **Matilda**, född 1990-02-14. Matilda studerar juridik vid universitet i Göteborg. Dotter till Thomas och Anne Sofie.

Tabell 3C2B

Felicia Maria Sofie, född 1992-05-16. Dotter till Thomas och Anne Sofie.

Tabell 3C3

Maria **Caroline**, född 1968-04-08 i Djurkälla Borghamn. Gift i Åtvidabergs gamla kyrka 1997-06-28 med försäljaren **Peter** Johansson från Åtvidaberg. Caroline arbetar som tjänsteman på bank i Linköping. Paret bor i Åtvidaberg. Dotter till Liss och Göran.

Tabell 3C3A

Felix Tore Reinhold, född 1996-05-10 i Åtvidaberg. Döpt 96-08-12 i Åtvidabergs gamla kyrka. Son till Peter och Caroline.

Tabell 3D

Sven **Gösta** Reinhold Nordén, född 1935-05-15 i Komministerbostället Strå, döpt 1935-10-13 i hemmet. Efter studier vid Vadstena Samrealskola, följt av praktik som nisse på Stadshotellet gick han till sjöss som uppassare. Utbildad till kock vid Hasselbackens restaurangskola, kock i Flottan, restaurangpraktik i Frankrike, Schweiz, England och Tyskland. Efter olika chefsjobb i branschen och managementkurs på Cornells University USA. Blev egen företagare och krögare på 1970-talet. Arbetade i Kalifornien på 80-talet, produktionschef på SAS Arlanda på 90-talet. Gift 1o 1962 med **Madeleine** Anna Margareta Möller, sedermera psykoterapeut. Äktenskapet upplöst 1972. Gift 2o 1977 med flygvärdinnan Jane Eva **Carina** Alm, äktenskapet upplöst 1998. Gösta är numera pensionär, släktforskare, författare och studerar italienska. Son till Ivan och Svea.

Tabell 3D1

Ulla **Christina** Gunnarsson, född 1957-07-16 i Västerås. Döpt i domkyrkan samma år. Christina är leg. logoped specialiserad på dyslexi, egen företagare. Gift 1o 1979-06-02 med **Tommy** Furst från Västerås. Gift 2o 1986-09-06 med Scenografen **Charlie** Karl-Erik Hellberg från Västerås. Arbetade vid teater i 25 år, numera egen företagare med inredning och ljussättning i offentlig miljö som specialitet. Christinas intressen är resor, matlagning, vinprovningar och böcker. Dotter till Gösta Nordén och Karin Marianne Dahlgren. Adopterad 1960 av Lilly och Remi Gunnarsson.

Tabell 3D1A

Anna **Evelina**, född 1980-11-28. Döpt 1981-04-12i Västanfors kyrka. Evelina arbetar som barnskötare men vill bli polis, är bosatt i Västerås. Evelina är intresserad av segling (seglarledare i KFUM). Adopterad 1981 av Tommy och Christina.

Tabell 3D1B

Gabriel Karl Axel, född 1986-01-11. Döpt 1986-04-27i Västerås domkyrka. Gabriel läser samhällsprogrammet på gymnasiet. Är musikintresserad, spelar elgitarr, webbdesigner med egen nättidning. Son till Charlie och Christina.

Tabell 3D2

Helena Margareta, född 1963-04-11 i Lidingö. Döpt i Lidingö kyrka 1963-06-16. Fadder, Margareta (Muy) Levander (Drangel). Helena är utbildad sjuksköterska, med amerikansk behörighet och leg. barnmorska. Gift med James (**Jim**) Nash i Nacka kyrka den 20 juli 1988. Jim är amerikan, född i Venezuela och uppväxt i Florida. Paret har bott i Maryland USA och flyttade "hem" 1998. Äktenskapet upplöst. Helena bor i Bromma. Dotter till Gösta och Madeleine.

Tabell 3D2A

Erik f. 1993-05-06 i USA.

Tabell 3D2B

Claire f. 1996-02-27 i USA.

Tabell 3D3

Jonas Reinhold, född 1965-06-25 i Lidingö, död 2004-12-26 (i tsunamin), begravd i Bromma Kyrka. Döpt i Strå kyrka 1965-07-11. Civ.ek. studerat vid Desert College, Kalifornien och vid Cornells University USA. Master i ekonomi vid Handelshögskolan, Stockholm 2004. Efter restaurang och hotellpraktik bl.a. VD, Best Western Hotels Sweden. Gift 1994-05-29 i Drottningholms slottskapell med **Louise** Britta Henrikson född 1965-04-30 i Bromma, död 2004-12-26 (i tsunamin). Bröllopet överraskade gästerna (som var bjudna till dottern Linas dop)! Paret bodde i Bromma. Son till Gösta och Madeleine.

Tabell 3D2A

Lina Maria f. 1994-03-07 i Bromma, död 2004-12-26 (i tsunamin), begravd i Bromma Kyrka. Döpt 1994-05-29 i Drottningholms slottskapell.

Tabell 3D2B

Markus Reinhold f. 1996-06-17 i Bromma, död 2004-12-26 (i tsunamin), begravd i Bromma kyrka. Döpt i Drottningholms slottskapell

Tabell 3D4

Karl **Henrik** Gösta, född 1979-11-11 på Djurgården. Döpt 1980-02-24 i Djurgårdskyrkan, gudmor Inga Lill Alm. Efter mediautbildning på Danderyds gymnasium arbetade Henrik som elevassistent. Henrik är utbildad officer vid Militärhögskolan Karlberg och tjänstgör vid Svea Livgarde (ännu en krigare i vår släkt)! Henrik bor i Solna. Son till Gösta och Carina.

Tabell 3D5

Karl **Viktor** Gösta, född 1981-04-16 på Djurgården. Döpt 1981-07-05 i Djurgårdskyrkan, gudmor Svea Nordén. Viktor har provat på hotellbranschen och arbetat som telefonagent i Danmark. Sedan början av 2000-talet arbetar han på UPS i Bryssel. Son till Gösta och Carina. [Jag har inte varit på UPS i bryssel sedan början av 2000-talet. Jag började på UPS i Feb 2002 i Bromma och jobbade med upp från Saljare till Stor Kund Saljare. 2008 blev jag Dansk Forsäljningschef \(27 ar gammal\) och sedan Feb 2010 ar jag operativ forsäljningschef for Nord Ostra Europa, baserad i Bryssel.](#)

Tabell 3D6

Karl **Sebastian** Gösta, född 1984-08-30 i Palm Springs, USA. Döpt 1984-12-26 i United Methodist church, Palm Springs, gudmor Anne Sofie Lindén. Efter gymnasiet och samhällsvetenskapliga programmet har Sebastian gått igenom Mediaskolan, Stockholm. Sebastian är musikintresserad och spelar gitarr och är videoproducent på Webbtidningen Starlounge. Son till Gösta och Carina.

Tabell 4

Ingrid Hilma Charlotta, född 1915-01-10 i Fornåsa, död 2004-03-19. Konfirmerad i Ekebyborna kyrka 1929. Ingrid genomgick sjuksköterskeutbildning i Linköping åren 1935-38. Gift 1941 i Vadstena klosterkyrka med läkaren **Ebbe** Reimer från Malmö, där man öppnade egen praktik. Dotter till Axel och Hilma.

Tabell 4A

Arne, född 1943-03-18 i Linköping. Gift 1o 1969 med Margareta Hövden från Stockholm, äktenskapet upplöst 1974. Gift 2o 1979 med Patricia Wint från New York, äktenskapet upplöst 1995. Gift 3o med Ulla Ann-Christine Svensson, f. i Burseryd, 1964-09-25 i Smith's Cove, Grand Cayman Island 2008-03-20. Efter studentexamen i Malmö, sportjournalist på Kvällsposten 1965, sportchef 1994-95. USA-korrespondent på 1990-talet. Son till Ebbe och Ingrid.

Tabell 4A1

Melissa Ingrid, född 1981-12-30 i Malmö. Efter studentexamen i Malmö 2000, studerar Melissa vid högskolan i Kalmar. Dotter till Arne och Patricia. Hej!

Tabell 4B

Åke, f. 1945-04-04 i Malmö. Åke följde i sin fars fotspår, blev leg. läkare 1971. Med. Dr. i othorhinolaryngologi 1978, docent i audiologi 1989. Överläkare vid Universitetssjukhusets öronklinik i Malmö 1986-90 och vid Trelleborgs lasarett 1990-94. Numera privatpraktiserande i Höllviken. Gift 1968 med **Katalin** (Kati) Erzebeth Foth från Ungern. Kati är tecknare och designer. Äktenskapet upplöst 1995. Åke är sedan 1998 sambo med **Kirsti** Hillevi Kvarnerot från Pulkila, Finland. Åke släktforskar och har skrivit texter om sin farbror "Matrosen som rymde". Med sin Kirsti har Åke deltagit i fem maratonlopp! Son till Ebbe och Ingrid.

Tabell 4B1

Petra Maria, f. 1971-04-13. Petra är utbildad fritidspedagog och förskolelärare i Ljunghusen. Dotter till Åke och Katalin.

Tabell 4B2

Viktoria Ulrika, f. 1973-10-23. Gift 1999 med barnmusikproducenten **Anders** Johansson. Viktoria är sångerska, (deltog först i barnmusikgruppen Bangzulu) musiklärare och manager vid en studio i Malmö. Paret uppträder numera i sånggruppen "Doris och Knäckebröderna". Viktoria har med sin man producerat musik till sin fars texter om "Matrosen som rynde". Dotter till Åke och Katalin.

Tabell 4B2A

Viggo, f. 2001-10-23 i Malmö. Döpt i S:t Johannes Kyrka, Malmö. Son till Viktoria och Anders

Tabell 4B2B

Molly, Katalin, Louise, född 2005-08-20 i Lund. Döpt i Rängs Kyrka, Skåne. Dotter till Viktoria och Anders.

Tabell 4C

Ulla Elisabet, f. 1947-07-11 i Malmö. Ulla är utbildad Montessoripedagog i Köpenhamn, verksam i Malmö och Skanör. Vidareutbildad till talpedagog, tjänstgör numera som sådan i Staffanstorp. Gift 1977 med civ.ing. **Greger** Nyström, äktenskapet upplöst 1985. Ulla bor sedan 80-talet i Skanör. Dotter till Ebbe och Ingrid.

Tabell 4C1

Åsa **Caroline**, f. 1976-02-09 i Malmö. Faddrar morbror Arne och farmor Ingegerd Nyström. Döpt i farföräldrarnas hem i Mö. Caroline är undersköterska inom hemtjänsten i Skanör. Sambo med Lars-Göran Larsson. Dotter till Ulla och Greger.

Tabell 4C1A

Emelie Terese, f. 1996-12-15 i Skanör. Dotter till Caroline och Lars-Göran Larsson

Tabell 4C1B

Anton, f. 2001-08-24 i Malmö. Son till Caroline och Lars-Göran Larsson

Tabell 4C2

Carl Johan **Andreas**, f. 1979-04-26 i Malmö. Döpt i V:a Skrävlinge, Malmö, fadder morbror Åke. Gymnasieutbildning, samhällsprogrammet i Trelleborg. Militärtjänstgöring vid F10 Ängelholm. Andreas vill utbilda sig vidare vid flottiljen. Son till Ulla och Greger.

Tabell 4C3

Ulla Maria **Terese**, f. 1979-04-26 i Malmö. Döpt i V:a Skrävlinge. Fadder farbror Olof. Terese gick samhällsprogrammet på Gymnasiet i Trelleborg, studerar ekonomi vid Växjö universitet. Dotter till Ulla och Greger

Tabell 5

Rut **Valborg** Amalia, f. 1918-09-25 i Fornåsa, död 1991-06-14. Gift 1941 i Vårdsberg kyrka med **Einar** David Carlsson f. 1912-03-06 död 1972-06-11. Bosatte sig på Einars fädernegård Överby i Vårdsberg. Arrenderade Åsberga i Herrestad. Flyttade på 50-talet till Slottsgatan i Vadstena. Valborg arbetade en tid på stadens mejeri. Dotter till Axel och Hilma.

Tabell 5A

Kerstin Valborg **Birgitta**, f. 1942-03-21 i Vårdsberg. Döpt på B.B Gift 1962-05-19 i Vadstena Kapitelsal med frisören Bo **Lennart** Fredriksson från Motala. Birgitta är utbildad frisör och parfymexpedit. Birgitta älskar att resa. Paret bor i Motala. Dotter till Einar och Valborg.

Tabell 5A1

Susanne Birgitta, f. 1962 i Motala. Döpt i Vadstena Klosterkyrka. Sambo med vinexperten **Jörgen** Grahn från Motala. De är bosatta i Österstad, Motala. Dotter till Lennart och Birgitta.

Tabell 5A2

Ulf Lennart, f. 1964-08-13 i Motala. Döpt i Vadstena Klosterkyrka. Ulf är verktygsmakare i Motala. Sambo med **Annette** Stein från Motala. Paret bor i Motala. Son till Lennart och Birgitta.

Tabell 5A3

Mats Henrik, f. 1971-05-26 i Motala. Döpt i Nykyrka församling. Mats är industriarbetare, har varit sambo med **Cecilia** Rapp från Motala. Son till Lennart och Birgitta.

Tabell 5A4

Anna Maria, f. 1973-06-02 i Motala. Döpt i Motala kyrka. Gift 0000-00-00 med **Fabio** Alexander Osorio från Columbia. Anna är flygvärdinna på Brittish Airways. Anna är skild och bor i London. Dotter till Lennart och Birgitta.

Tabell 5A1A

Henrik Jörgen, f. 1985-10-16 i Ask, Motala. Son till Susanne och Jörgen.

Tabell 5A1B

Daniel Peter, f. 1989-00-00? I Ask, Motala. Son till Susanne och Jörgen.

Tabell 5A2A

Ulf **Nicklas**, f. 1992-03-11 i Motala Son till Ulf och Annette.

Tabell 5A2B

Kim Yngve, 1993-06-23 i Motala. Son till Ulf och Annette.

Tabell 5A3A

Julia Margareta Cecilia, f. 1993-02-28 i Motala. Dotter till Mats och Cecilia.

Tabell 5A3B

Amanda Margareta Cecilia, f. 1994-12-19 i Motala. Dotter till Mats och Cecilia.

Tabell 5A3C

Mats **Kewin**, f. 2005-10-17 i Motala. Son till Mats och sambon Elin Jerner.

Tabell 5B

Jan Carlsson, f. 1946-06-09 i Herrestad, död 1993-06-17. Gift 1969-08-09 med **Marianne** Barbro Iréne Jonsson från V:a Stenby. Jan arbetade som maskinreparatör. Son till Einar och Valborg.

Tabell 5B1

Mikael Jan, f. 1970-03-28 i Vadstena, döpt i Lillkyrkan Motala. Mikael arbetar som golvläggare. Sambo med **Jenny** Rodeföldt från Vadstena. Son till Jan och Marianne.

Tabell 5B1A

Oskar Jan, f. 1997-07-21 i Vadstena. Son till Mikael och Jenny

Tabell 5B2

Joakim Per Einar, f. 1972-03-26 i Vadstena, döpt i Lillkyrkan Motala. Joakim är bilmekaniker. Bosatt i Vadstena. Son till Jan och Marianne.

Tabell 5B3

Jenny Linda Marianne, f. 1974-07-16 i Vadstena. Döpt i Vadstena församlingshem. Gift 2000-05-27 med ritaren **Leif** Carlsson från Rogslösa. De bor i Vadstena. Dotter till Jan och Marianne

Tabell 5B3A

Linus Erik Jan, f. 1997-01-01 i Motala. Döpt i Rogslösa kyrka. Son till Leif och Jenny.

Tabell 5B3B

Sebastian Erik Olov, f. 1998-10-30 i Motala. Döpt i Rogslösa kyrka. Son till Leif och Jenny.

Tabell 5B4

Andreas Daniel, f. 1977-02-28 i Vadstena. Döpt i Vadstena församlingshem. Andreas är livsmedelsarbetare. Gift 2001-08-00 med **Linda** Åberg från Ödeshög. Son till Jan och Marianne.

Tabell 5B4A

Ellen, f. 2001-04-31 i Vadstena. Döpt. Dotter till Andreas och Linda.

Tabell 6

Axel **Pär**, f. 1919 död 00? Son till Axel och Charlotta Nordén.

Tabell 7.

Augusta **Maria**, f. 1869-12-08 i Klockrike, gift den 1889-08-30 med vaktmästare **Karl** August Liljendahl f. 1831-02-16 i Stockholm död 1910-11-06. Maria kom som hushållerska, städade (i skola?) och serverade i hemmen, död 1949-11-19 i Katarina förs. Begravd den 3 december i Gustav Vasa columbarium tillsammans med sin far. Dotter till ???

Tabell 7A

Carl **Mauritz** f. 1890-05-08 i Adolf Fredrik förs. Död 1905-04-16 i Stockholm. Son till Maria och Karl Liljendahl

Tabell 7B

Sven August f. 1892-11-26 i Adolf Fredrik förs. Död 1980-01-05 i Stockholm, begravd på Sandsborgs kyrkogård, Stockholm. Sven arbetade som tulltjänsteman i hamnen. Gift med Edit Augusta Lundahl från Sickla Sthlms. län. Son till Maria och Karl Liljendahl

Tabell 7C

Eva Maria Karola f. 1895-03-24 i Katarina förs. Död 1964-01-17 i Stockholm. Eva vistades en sommar hos Nordéns i Strå när hon arbetade som butiksbiträde på Sidenhuset i Stockholm. Dotter till Maria och Karl Liljendahl

Tabell 7B1

Siv Maria f. 1924-07-03 i Sofia förs. Gift 1945-05-06 i Stockholms Rådhus med kaptenen vid Svea livgarde, **Curt** Evert Håkansson från Karlskrona, död 1980-02-06, Curt är begravd på Skogskyrkogården. Dotter till Sven och Edit.

Tabell 7B1A

Agneta Maria f. 1945-05-25 i Katarina förs. Gift 1967 med **Gary** Sjöström från Stockholm, äktenskapet upplöst 1996. Dotter till Siv och Curt Håkansson

Tabell 7B1A1

Maria **Helén** f. 1969-11-08. Helén bor i Tyresö, sambo med Mattias? Dotter till Agneta och Gary.

Tabell 7B1A2

Christian 1972-08-24. Son till Agneta och Gary.

Tabell 8

Einar Elias Strand f. 1902-05-01 i Fornåsa. Konfirmerad: 1917-05-17, död 1980-11-18 på Vetlanda Sjukhus Begravd 1980-11-27 Fornåsa. Avflyttad 1965 till systersonen Lennart i Vetlanda. Ogift inga barn. Son till Edvard och Ida.

Tabell 9 Eva Magdalena Strand f. 1906-07-22 i Fornåsa, död ??? var? Gift 1925, med 1o Sigfrid **Servatius** Ljungqvist f 1988-10-21 i Motala. Skild omkring 1929. Gift den ? 2o med **Sigfrid** Karlsson f.? i ? Död ??? 1970-talet i Motala Dotter till Edvard och Ida.

Tabell 9A Lennart Sigfrid Ljungqvist f. 1927-07-02 i Motala. Gift 1956-05-20 i Skänninge med **Doris** Elvira Sofia Lundborg f. 1928-03-09 i Medalby F-län död 1991-07-04 på Eksjö sjukhus. Son till Eva och Sevatius.

Tabell 9B

Kerstin f.? i? Dotter till Eva och Sigfred

Tabell 9C

Bertil f.? i? Son till Eva och Sigfred

Tabell 9A1 Christer Anders Lennart f. 1960-11-21 i Motala. Son till Lennart och Doris

Tabell 9A2 Marie Astrid Doris f. 1963-11-27 i Motala. Gift 2001-08-04 med Alf Lakso f. 1964-03-25 i Haparanda. Marie arbetar som lokalvårdare och Alf är elektriker de bor i Boden. Dotter till Lennart och Doris.

Tabell 10

Oskar (Hektor nytt fam. namn?) gift med kusinen Augusta Wilhelmina f. 1870 Son till Johan Johansson Hektor och (knekt för Täckto) och Clara Johanna Rudberg

Tabell 11

Knut Hjalmar (Hektor nytt fam. namn?). Son till Johan Johansson Hektor och (knekt för Täckto) och Clara Johanna Rudberg

Tack till släktingarna Marie Sigvardsson och Bo Klang för rättelser och tillägg i denna antavla.